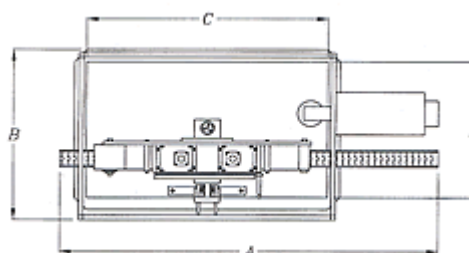


## Fustellatrice termosaldatrice TL6

	TL 6	TL 4	TL 2
Lunghezza tot. A	2.200 mm	2.000 mm	1.800 mm
Larghezza Tot B	1.100 mm	1.100 mm	1.100 mm
Altezza	1.800 mm	1.800 mm	1.800 mm
Lung. basamento C	1.400 mm	1.200 mm	1.000 mm
Larg. basamento D	800 mm	800 mm	800 mm
Larghezza nastro	100 mm	100 mm	100 mm
Altezza nastro	120 mm	120 mm	120 mm
Potenza richiesta	4 Kw	3,5 Kw	3 Kw
Consumo aria 6 bar	100 lt/m'	100 lt/m'	100 lt/m'
Diametro max vaso	110 mm	110 mm	110 mm
Produzione oraria (da 500 gr.)	3.500 pz/pcs	2.800 pz/pcs	1.800 pz/pcs



- █ La fustellatrice termosaldatrice lineare mod. TL6 è adatta all'applicazione di opercolo salvaroma in alluminio accoppiato sulla bocca di vasi in vetro o plastica rigida;
- fustella a sei impronte in acciaio ad alta resistenza,
  - mandrino di svolgimento film con frizione,
  - mandrino di riavvolgimento sfrido motorizzato,
  - piastra di termosaldatura riscaldata con controllo e regolazione temperatura da quadro,
  - regolazione della pressione di termosaldatura,
  - fermo vasetti con cancelli pneumatici e centratori,
  - basamento realizzato interamente in acciaio inox elettrosaldato,
  - canalina circondante il piano di lavoro per raccolta di eventuale prodotto fuoriuscito,
  - conforme a normativa CE,
  - macchina pronta da inserire in linea.
- Le fustellatrici termosaldatrici di questa serie sono disponibili anche in versione a 2 e 4 testate di lavoro.



**TECNOALIMENTARE SRL**

Viale Industria 8 - 12051 - ALBA (CN) - Italy  
 Tel. 39 0173441142 - Fax 39 0173362845 - E-mail: [tecno@tecnoalimentare.it](mailto:tecno@tecnoalimentare.it)